

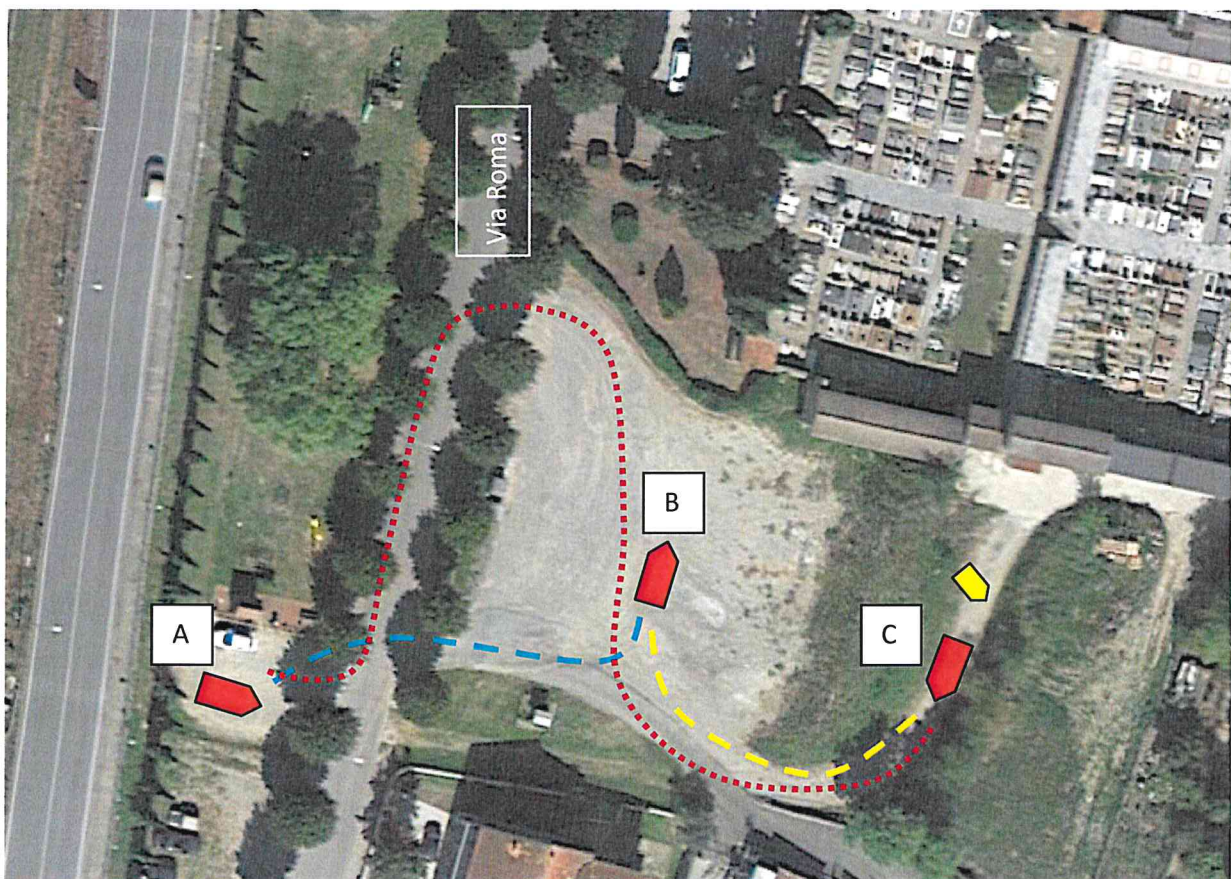


BUSTA "B"

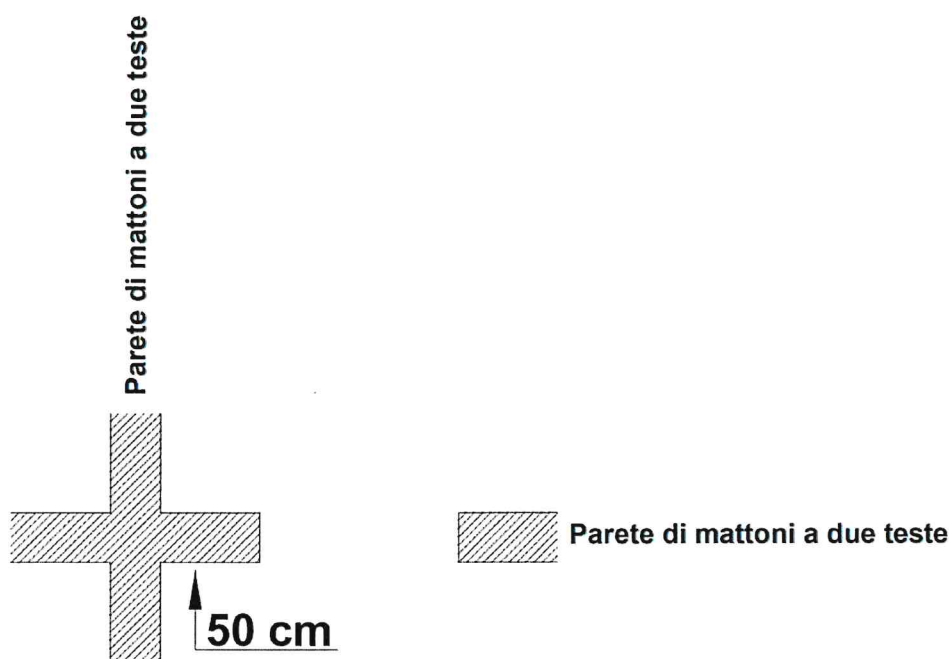
PROVA PRATICA OPERAIO QUALIFICATO

1. **Il Candidato** è tenuto a scegliere i DPI corretti e a prepararsi ad una guida sicura e a svolgere le seguenti manovre:
- a) prendere posizione sul camion (identificato dal seguente simbolo ) e ripetere le manovre riportate nella sottostante planimetria:
- dal punto di partenza "A" percorrere il tragitto tratteggiato celeste e posizionarsi sul punto "B"; giunto sul punto "B" deve percorrere in retromarcia il tragitto tratteggiato giallo sino al punto "C";
 - dopo aver posizionato correttamente il camion nel punto "C" il Candidato deve scendere e procedere al caricamento del camion con materiale inerte mediante l'ausilio di miniescavatore (identificato dal seguente simbolo )
 - terminata la fase di caricamento il Candidato deve percorrere il tragitto puntinato rosso sino al punto "A" e sistemare il camion nella posizione iniziale di partenza.
- b) le manovre richieste devono essere effettuate senza pregiudizio per la sicurezza stradale e senza intralciare il traffico veicolare di via Roma e al termine della prova sia il camion sia il miniescavatore devono trovarsi nella posizione che gli è stata assegnata inizialmente.



[Handwritten signature]

2. **Il Candidato** è tenuto a scegliere i DPI corretti e a simulare a terra la disposizione corretta della seguente muratura (vedi **figura 1**), tenendo in considerazione che trattasi di una muratura di mattoni a due teste, di cui si devono realizzare i primi tre ricorsi, e che l'apertura deve ospitare il controtelaio di una porta di 90 cm; utilizzando materiali e attrezzature messe a disposizione dalla Commissione giudicatrice.
- Successivamente il Candidato è tenuto a murare la mazzetta destra del vano porta previa preparazione della malta e successiva disposizione dei mattoni, utilizzando materiali e attrezzature messe a disposizione dalla Commissione giudicatrice.
- Infine il Candidato deve smantellare la muratura e riposizionare il materiale impiegato nel luogo di deposito iniziale.



(figura 1)

3. **Il Candidato** è tenuto a scegliere i DPI corretti e a tagliare un tratto di scarpata inerbita con l'ausilio di un decespugliatore, al termine è tenuto inoltre a sostituire filtro dell'aria e filo. Infine il Candidato deve indicare quali sono i DPI già presenti nel kit di dotazione del decespugliatore e riposizionare l'attrezzatura fornita nel luogo di deposito iniziale.